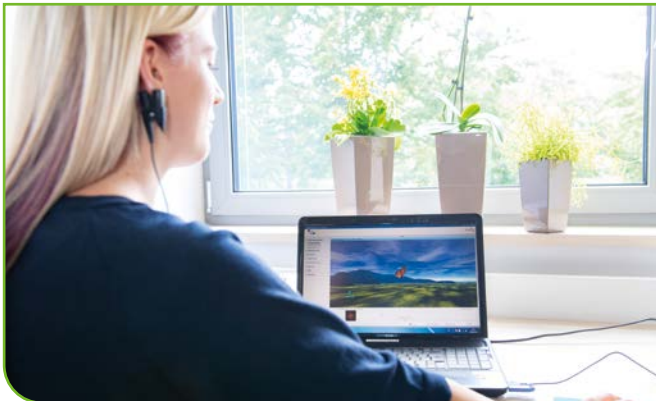


UNSER THERAPIEANGEBOT

Das Therapieangebot der Tagesklinik umfasst:

- ▶ Gruppentherapie (auf kognitiv-verhaltens-therapeutischer Grundlage)
- ▶ Psychologische Testdiagnostik
psychologische Diagnostik
- ▶ Psychopharmakotherapie
- ▶ Psychoedukation
- ▶ ACT-Gruppe
- ▶ Training sozialer Kompetenzen
- ▶ Einzelgespräche
- ▶ Ergotherapie
- ▶ Bewegungszentrierte Therapie
- ▶ Entspannungsverfahren
- ▶ Achtsamkeitsgruppe

Die aktuellen Gruppenangebote der Psychiatrischen Institutsambulanz finden Sie auf unserer Webseite.



KONTAKT

ANSCHRIFT

Psychiatrische Institutsambulanz und Tagesklinik
Paracelsusstraße 36a
91413 Neustadt an der Aisch

INSTITUTSAMBULANZ

Anmeldung: 09161 87290-40

Öffnungszeiten:

Mo bis Fr: 8.30 bis 12.00 Uhr,
Mo bis Do: 13.00 bis 16.00 Uhr, Fr: 13.00 bis 14.30 Uhr
ambulanz-neustadt@bezirkskliniken-mfr.de

TAGESKLINIK

Anmeldung und Terminvereinbarung für ein
Untersuchungsgespräch: 09161 87290-40

Öffnungszeiten:

Mo bis Do: 8.00 bis 16.15 Uhr, Fr: 8.00 bis 15.00 Uhr

Telefon / Telefonzeiten:

09161 87290-0 / 09.30 bis 10.00 Uhr
tagesklinik-neustadt@bezirkskliniken-mfr.de

ÄRZTLICHE VERANTWORTUNG

Chefarzt: Dr. med. Ulrich Kastner

FACHÄRZTLICHE LEITUNG

Oberärztin: Dr. med. Johanna Kiefl

F012 / Stand 01_2025

Weiterführende Informationen

Unser Behandlungsangebot:

www.bezirkskliniken-mfr.de/neustadt-aisch



**Psychiatrische
Institutsambulanz
und Tagesklinik**

**Neustadt
an der Aisch**



bezirkskliniken
mittelfranken

UNSER BEHANDLUNGSANSATZ

Auf der Basis unseres umfassenden und ressourcenorientierten Angebots bieten wir in unserer Institutsambulanz und der Tagesklinik multiprofessionelle Therapie für Erwachsene mit psychischer Erkrankung. Lösungsorientiertes Arbeiten sowie persönliche Wertschätzung und Akzeptanz unterstützen den Gesundheitsprozess und öffnen Betroffenen neue Wege im Umgang mit Erkrankung und individueller Lebenssituation.

Wir behandeln Menschen mit folgenden Erkrankungen:

- ▶ Depressive Erkrankungen
- ▶ Erkrankungen aus dem schizophrenen Formenkreis
- ▶ Bipolare affektive und schizoaffektive Störungen
- ▶ Angsterkrankungen und Traumafolgestörungen
- ▶ Belastungsreaktionen
- ▶ Persönlichkeits- und Verhaltensstörungen
- ▶ Psychosomatische Erkrankungen



DIE INSTITUTSAMBULANZ

Die Behandlung der Psychiatrischen Institutsambulanz richtet sich insbesondere an Betroffene, die aufgrund der Art, Schwere oder Dauer ihrer psychiatrischen Erkrankung von einer kontinuierlichen, umfassenden und multiprofessionellen Behandlung profitieren.

Wir diagnostizieren, therapieren und erarbeiten gemeinsam mit Betroffenen die notwendigen Behandlungsschritte. Ziel ist es, Veränderungen frühzeitig zu erkennen, krisenhafte Zustände aufzufangen, positive Entwicklungen zu verstärken und Rückfälle zu vermeiden.

Ärztliche und psychologische Einzeltherapie werden durch themenspezifische Gruppenangebote (zum Beispiel Gruppe zur Angstbehandlung oder Training emotionaler Kompetenzen), sozialpädagogische Beratung, Ergotherapie und bei Bedarf durch Hausbesuche komplettiert. Alle Gruppenangebote finden Sie immer aktuell auf unserer Webseite.

Eine Terminvereinbarung erfolgt telefonisch mit haus- oder fachärztlicher Überweisung.



DIE TAGESKLINIK

Unsere Tagesklinik ermöglicht Patientinnen und Patienten wochentags von 8.30 bis 16.15 Uhr eine intensive, multimodale psychiatrisch-psychotherapeutische Behandlung. Unser Therapiekonzept ist kognitiv-verhaltenstherapeutisch ausgerichtet und hat einen gruppentherapeutischen Schwerpunkt. Wir bieten auf wissenschaftlich fundierter Grundlage eine achtsamkeitsbasierte, lösungs- und ressourcenorientierte Behandlung.

Eine Aufnahme in die Tagesklinik erfolgt nach einem Untersuchungsgespräch in unserer Institutsambulanz. Dabei überprüfen wir gemeinsam mit Patientinnen und Patienten, ob der tagesklinische Aufenthalt die geeignete Therapieoption darstellt.

Während der Therapie können Patientinnen und Patienten erworbenes Wissen und funktionale Strategien abends und am Wochenende unmittelbar im individuellen Lebensumfeld erproben und zeitnah in der Tagesklinik reflektieren. Ergänzend hierzu erarbeiten wir durch ein strukturiertes Entlassmanagement die poststationäre ambulante Unterstützung für den weiteren Genesungsprozess.

